

# 令和7年度 健診・教室のお知らせ



～対象となるお子さんには、事前に案内通知を送ります～

## ●乳幼児健診

場所:保健センター

健診日	4～6か月児 健康診査	7～9か月児 健康診査	10～12か月児 健康診査	1歳6か月児 健康診査	3歳児 健康診査
令和7年5月8日(木)	R6年 11～1月生	R6年 8～10月生	R6年 4～7月生	R5年 8月1日 ～11月8日生	R4年 1月31日 ～5月8日生
8月21日(木)	R7年 2～4月生	R6年 11～1月生	R6年 8～10月生	R5年 11月9日 ～2月21日生	R4年 5月9日 ～8月21日生
11月13日(木)	R7年 5～7月生	R7年 2～4月生	R6年 11～1月生	R6年 2月22日 ～5月13日生	R4年 8月22日 ～11月13日生
令和8年2月25日(水)	R7年 8～10月生	R7年 5～7月生	R7年 2～4月生	R6年 5月14日 ～8月25日生	R4年 11月14日 ～2月25日生

## ●乳児相談 ～毎月実施(対象:3ヶ月のお子さんと家族)

## ●離乳食教室 ～毎月実施

日程は個別にご案内します。

<対象>

- ◇5・7・9ヶ月になるお子さんと家族
- ◇離乳食について相談のある方

<内容>

身体測定・発達相談・離乳食試食・栄養相談



## ●幼児相談

令和7年5月7日(水)  
8月21日(木)  
11月13日(木)  
令和8年2月25日(水)

<対象>

- ・おおよそ1歳1ヶ月、1歳4か月、2歳、2歳6ヶ月になるお子さんと家族
- ・子育てについて相談のある方

<内容>

身体測定・発達相談・栄養相談・歯科相談・自由遊び



※8・11・2月は、乳幼児健診と同日日程で開催します。



保健センターでは、相談日以外でも身体測定ができます。  
身長体重が知りたいと思ったら、気軽にはかりに来て下さい。

☆☆裏面もご確認ください☆☆

## ●フッ素塗布・歯科検診

場所:保育所



実施日	令和7年6月4日(水)	令和7年11月19日(水)
時間	【受付】9:00～9:15	
対象	概ね、歯が8本以上はえているお子さん～就学前まで	
持ち物	母子健康手帳、ハンカチ、いつも使っている歯ブラシ	
料金	無料	

★保育所で実施しますが、保育所に入所していない子(在宅・幼稚園児)も受けられます。  
保育所入所児は、希望をとって日常の保育中に実施します。年中・年長さんでフッ化物洗口をしている場合は、フッ素塗布を実施する必要はありません。

## ●4・5歳児健診(主に年少・年中児) 場所:保育所

健診は数日に分け、①集団場面の観察、②個別面談、③療育相談、④診察を実施します。  
5歳児健診の個別面談は保護者の同席が必要です(4歳児健診は希望により保護者同席可能)。  
詳しくは、1か月前を目安に対象の方にご案内します。

対象	①集団場面の観察	②個別面談 ③療育相談	④診察
【4歳】R3年3月～5月生 【5歳】R1年12月～R2年5月生	令和7年 5月26日(月)	5月27日(火)	6月3日(火)
【4歳】R3年6月～12月生 【5歳】R2年6月～R2年12月生	令和7年 10月31日(金)	11月4日(火)	11月18日(火)

## ●保育所訪問

保健師や深川市療育センター等スタッフが保育所に行き、主に3歳以上のお子さんたちの発達を確認します。集団生活に必要な、社会性やお友達とやりとりする力が年齢相応に身についているか、クラスごとの様子をみせてもらいます。

お子さんの発達やクセ・生活習慣など、何か気になっていることがあれば、保健師や保育所の先生までご相談ください。

子育てに関すること、ご家族の健康・発達に関する事など、  
相談があれば気軽にご連絡ください



保健センター(役場健康福祉課健康グループ) 保健師・栄養士  
TEL:32-2412(直通) FAX:32-9037  
LINE-ID:@cbq4660s



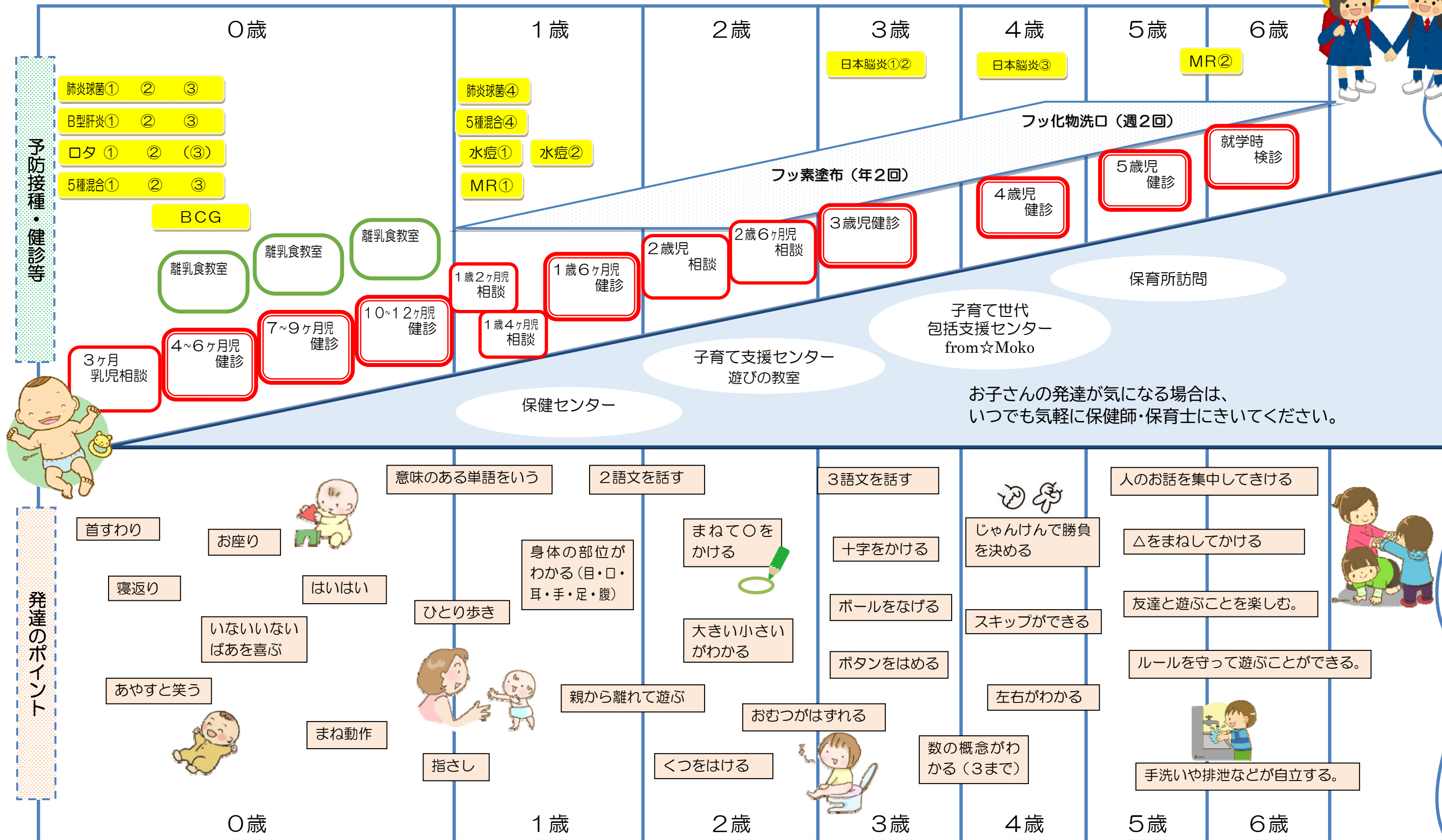
LINE 相談もできます!



# ～小学校入学までの流れ～



↓↓↓ 予防接種(定期)や健診のおおまかなスケジュールです。事前に予定をたてて、受け忘れのないようにしましょう。↓↓↓



↑↑↑ 標準的な成長発達の目安です。お子さんの成長と照らし合わせて、発達を確認しておきましょう。↑↑↑