



妹背牛町は平坦な地形を利用した農業の町。
四季折々の景観を楽しみながら過ごせます。
カーリングやウォータースライダーなど一年を
通して楽しめる観光スポットや飲食店、お土産
などグルメも豊富。
様々な支援事業を手厚く実施しており暮らしや
すさ、子育てしやすさには自信があります。

妹背牛町は観光スポット、グル
メなど魅力がたくさん。しかし、
全国的な少子高齢化や都市への人
口の一極集中の影響などにより人
口減少、過疎化の一途をたどって
います。妹背牛ではこれに対して
町民の皆さんが住んでいてよかつ
たと思ってもらえるよう、また、
今まで妹背牛町のことを知らな
かった方でも「妹背牛ってどこ？」

と聞きたくなるくらい興味を持つ
てもらえるような様々な支援事業を
実施しています。

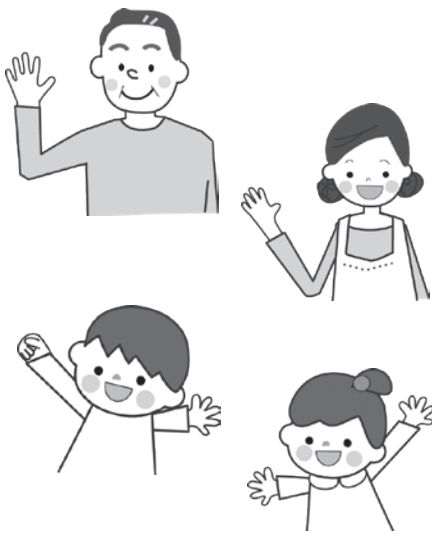
町民の皆さんには今回の特集記
事を通してどのような支援事業が
あるのかを知っていただき、今一
度自身が対象となっているものが
ないか確認していただきたいと思います。

妹背牛町移住シミュレーション

妹背牛町で行っている支援事業は転入してこられる方へ向けての手厚さが特徴の一つです。妹背牛町移住シミュレーションと題して、妹背牛町に転入してこられた方が状況に応じてどのような支援が受けられるのかを紹介していきます。

パターン1 夫婦と子ども2人の家族が町内に土地を購入、住宅を新築し転入してこられました。

夫婦と子ども2人の
合計4人家族



土地を購入し、
住宅を新築



対象となる支援事業

土地購入費支援

土地購入価格の3分の1までを商品券で助成。上限は50万円。

住宅新築支援

工事代金の10分の1までを商品券で助成。上限は町内業者の場合100万円。18歳未満の子ども1人につき20万円増額。新規移住者の場合さらに20万円増額。

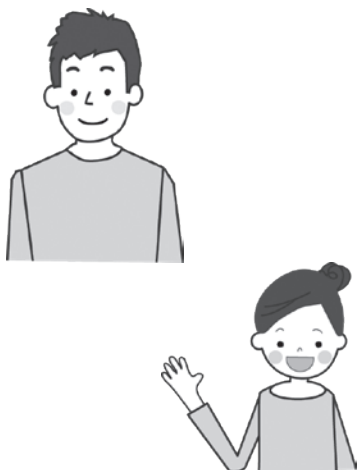
引越し費用支援

助成額は商品券で交付。
子育て世帯には10万円分。

最大 **220万円**の助成

パターン2 男性1人と女性1人が町内の民間賃貸住宅に入居し転入後、結婚されました。

男性1人と女性1人の
合計2人家族



民間賃貸住宅に入居し、
転入後に結婚



対象となる支援事業

民間賃貸住宅家賃支援

最大36か月間交付
夫婦等世帯は月額8,000円

結婚生活支援

婚姻届を提出し、引き続き夫婦とも町の住民登録をしている方、及び住民登録をした方が対象。
1組5万円の商品券を交付。

引越し費用支援

助成額は商品券で交付。
夫婦等世帯には8万円分。

13万円の助成
月額 **8,000円**

住宅や転入に関する支援制度を紹介

中古住宅購入支援

対象

定住を目的に2年以内に居住する中古住宅などを購入した方で次の要件を満たす方。

- (1)居住部分の床面積が70㎡以上で、過去に住居として使用された住宅
- (2)町内会に加入し、地域の行事に積極的に参加する方

内容

売買価格及び改修費用の10分の1までを助成。

上限は30万円。

移住者は20万円分の商品券を追加交付。

土地購入費支援

対象

定住を目的に住宅などを新築するため、町内の土地を購入した方で、次の要件を満たす方。

- (1)土地取得後、2年以内に住宅などの建築に着手する方
- (2)住宅用地を150㎡以上取得した方

内容

土地購入価格の3分の1までを商品券で助成。上限は50万円。

引越し費用支援

対象

町内に住宅を購入、もしくは賃貸住宅に入居するために町外から転入した方。

内容

助成額は商品券で交付。

単身世帯：5万円

夫婦等世帯：8万円

子育て世帯：10万円



住宅新築支援

対象

定住を目的に住宅などを新築する方で、次の要件を満たす方。

- (1)居住部分の床面積が70㎡以上で、建築費用が700万円以上であること。
- (2)町内会に加入し行事に積極的に参加する方

内容

工事代金の10分の1までを商品券で助成。上限は町内業者の場合100万円、町外業者の場合50万円。18歳未満の子ども1人につき20万円増額。

新規移住者の場合さらに20万円増額。

民間賃貸住宅家賃支援

対象

町内の家賃が月35,000円以上である民間賃貸住宅に入居している方。

内容

単身世帯：月額6,000円

夫婦等世帯：月額8,000円

子育て世帯：月額10,000円

最大36か月間交付

申請時期

1月10日～2月末日



住宅撤去費助成

対象

町内のある空き家などの建物を解体撤去し、工事完了後、常に衛生的に管理する方

内容

経費の3分の1まで助成。上限は50万円。

必ず事前に役場にご相談ください。

【お問合せ先】

妹背牛町企画振興課企画振興グループ

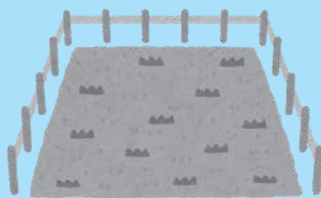
TEL 0164-32-2411 内線127

ホームページに 掲載中です

町有宅地の分譲

定住を希望される方に、宅地を格安に分譲しています。

5,000円/坪で分譲



空き家・空き地の情報提供

妹背牛町ホームページに空き家・空き地情報を掲載中。



暮らしたい 暮らしやすい 妹背牛町へ

妹背牛町では、「生活を送るならこの町が良い」「この町で暮らしていてよかった」と思ってもらえるよう、様々な支援を行っています。各項目に分けて町民の皆さんへの支援事業を紹介します。

各支援事業のお問合せは下記まで。

妹背牛町役場 TEL 0164-32-2411

企画 → 企画振興課

健康 → 健康福祉課

教育 → 教育委員会

住民 → 住民課

妹背牛商工会 TEL 0164-32-2025

妊娠・出産時の支援

妊娠から出産までの支援。

安心して出産していただけるようサポートします。

不妊治療費助成 企画

特定不妊治療（体外受精・顕微授精）、一部不妊治療（人工授精など）費用の一部を助成。

妊婦健診費用支援 健康

妊婦一般健診 14 回分、超音波検査 11 回分、妊婦精密検査および産後健診 2 回分の費用を助成。

妊婦健診通院支援 企画

通院交通費として 2,000 円× 14 回分の商品券を交付。

出産育児支援 企画

出生届提出から 1 か月以内の申請で下記のとおり助成。

第 1 子：20 万円（うち 5 万円分は商品券）

第 2 子：20 万円（うち 5 万円分は商品券）

第 3 子：30 万円（うち 10 万円分は商品券）

新生児聴覚検査費用の助成 健康

新生児聴覚検査費用の全額助成。



子育て世帯への支援

育児・子育てに関する支援。

お子さんがすくすくと成長できるよう、実施しています。

乳幼児予防接種費用の全額助成 健康

乳幼児予防接種費用を全額助成。

母乳外来・育児相談サロン

「にこにこ」利用料助成 健康

産後 2 年未満の母、2 歳未満の乳幼児を対象として深川市立病院で実施するサロン利用料の全額助成。

保育料の無償化 健康

認定こども園の保育料が無償。

学校給食費助成 教育

学校給食費の半額を助成。

高校通学費等支援 企画

通学費の一部として、商品券を交付。

18 歳以下の医療費全額助成 住民

18 歳以下の妹背牛町民の方が医療機関にかかったときの医療費のうち保険診療の自己負担額の全額を助成します。

チャイルドシートの貸出 健康

「ベビーシート」「チャイルドシート」「ジュニアシート」の貸出し。

水道料金助成 健康

中学生までの子どもを養育している世帯に月額 1,500 円を助成。

ブックスタート事業 教育

平成 27 年 10 月 1 日以降に出生した乳幼児の保護者へ絵本を 1 冊配付。



結婚新生活の支援

結婚された方へ向けた支援。

妹背牛町で新たな生活をスタートさせてみませんか？

結婚新生活支援事業補助金 企画

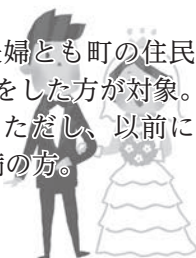
事業期間内に婚姻した世帯で、夫婦の所得を合算した金額が 340 万円未満であり、夫婦ともに婚姻日の年齢が 34 歳以下の場合対象。

新たに購入した物件に関する住居費、引越費用を助成（事業期間内に支払ったもの）。上限は 1 世帯 30 万円。

結婚生活支援 企画

婚姻届を提出し、引き続き夫婦とも町の住民登録をしている方、及び住民登録をした方が対象。

1 組 5 万円の商品券を交付。ただし、以前に当支援を受けておらず、50 歳未満の方。



起業・就職の支援

町内で起業する方、UIJ ターンにより転入し起業や就職する方などへの支援です。

起業（創業）支援 企画

町内に住所を有する個人（申請時に住民登録されている個人）、または町内の住民が組織する団体、町内に事業所を有する企業などを対象に下記のとおり助成。

新築店舗建設：建設費用の2分の1以内、限度額200万円

空き店舗購入：購入費用および改修費用の2分の1以内、限度額150万円

空き店舗賃借：改修費用および賃借料（最大60か月）の2分の1以内、限度額100万円

※他支援事業との併用可能

UIJ ターン新規就業支援 企画

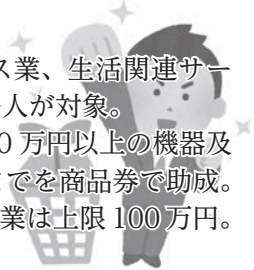
東京圏から妹背牛町に移住し、道が運営するマッチングサイトに掲載されている企業に就職した方、もしくは町内で起業した方が対象。

単身の場合は60万円、世帯での移住の場合は100万を助成。起業者は+200万円。

小売店舗等設備支援 企画

町内で小売店、飲食サービス業、生活関連サービス業を営む個人事業主及び法人が対象。

販売・営業に直接使用する10万円以上の機器及び設備に対し経費の3分の1までを商品券で助成。上限は50万円。ただし、新規起業は上限100万円。



高齢者の暮らし支援

高齢者などへ向けた支援。
老後の豊かな暮らしをサポートします。

高齢者等交通費助成 健康

高齢者などが生活に必要な移動によって生じる交通費の一部を助成します（町内の乗降、または町外の医療機関まで利用など）。

JR：片道分の交通費を助成

三共ハイヤー、空知中央バス：タクシー・バスで利用することができる100円券を交付
上限あり。

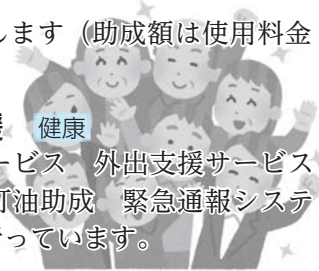
高齢者世帯等の水道及び 農業集落排水等使用料の助成 健康

70歳以上の高齢者等世帯が対象。地下水の利用者は対象外。

上下水道料金を助成します（助成額は使用料金により変動）。

高齢者等への生活支援 健康

除雪サービス 配食サービス 外出支援サービス
介護予防事業 福祉灯油助成 緊急通報システム など様々な支援を行っています。



在宅介護サービス利用負担助成 健康

低所得者に係る利用者負担額の1/2を助成。

健やかな暮らしの支援

医療関係や公共交通に関する支援。
町民の皆さんが健やかに暮らせるよう実施しています。

人間ドック・各種検診費用の助成 健康

人間ドック、各種検診費用の一部を助成。

成人予防接種費用の一部助成 健康

インフルエンザ、高齢者肺炎球菌、成人の風しんの一部助成



お買い物おもてなし事業 商工会

妹背牛サービスポイント会加盟店でお買い物をするためにタクシーを利用した方が対象。

1,000円以下：300円

1,001円～2,000円：600円

2,001円以上：900円 の助成。



妹背牛町に引越して——

妹背牛町に転入され、実際に支援事業を受けた方にお話を伺いました。

ももとは支援事業があることは知らずに妹背牛へ転入したのですが、紹介してもらい、支援を受けることができました。引っ越してくるとどうしても多額のお金が掛かってしまうので、とても助かりました。

